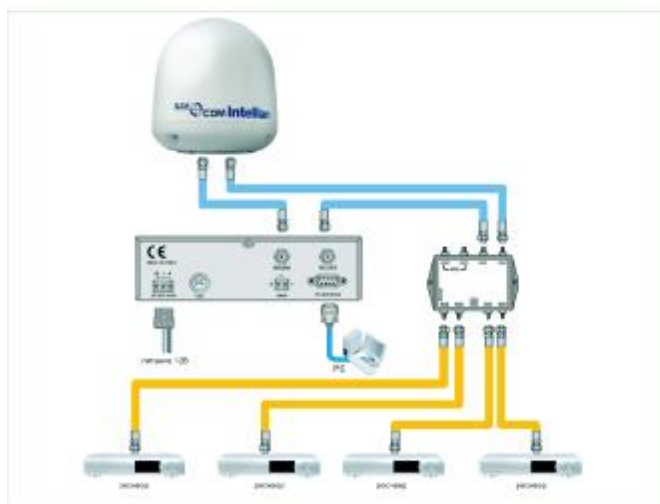
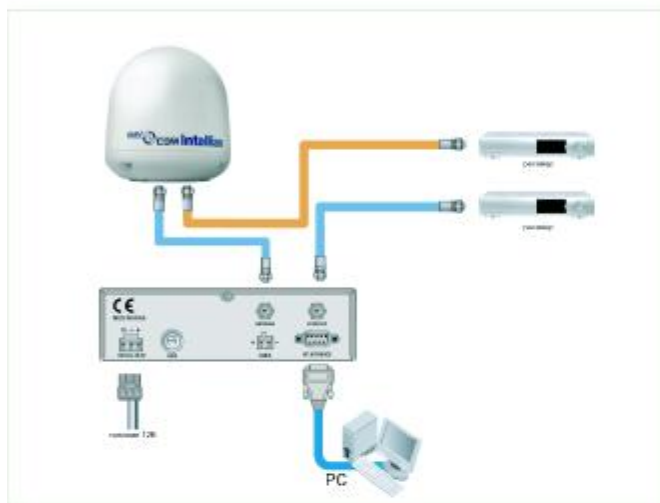
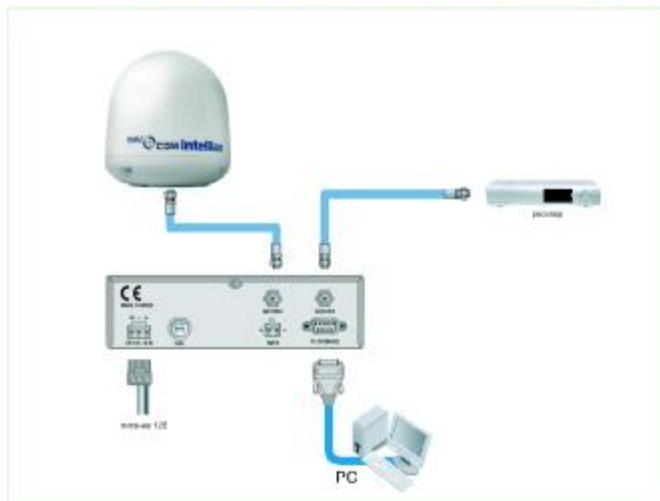
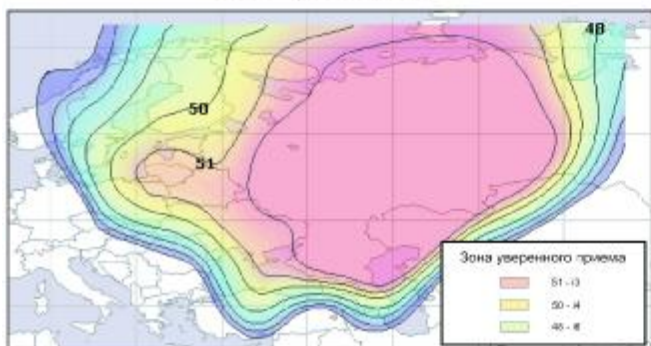


## SatFlower i3 Конфигурация Системы



HTB+ (Eutelsat W4)



## SatFlower i3 Спецификация

### Технические параметры

Размеры	43 см диаметр x 44 см высота
Вес	8 кг
Диаметр отражателя	37 см

### Условия Эксплуатации

Рабочая температура	-15°C - 55°C
Температура Хранения	-25°C - 70°C
Удар	27g, 11мсек
Сертификаты	CE, FCC, PCT

### Рабочие параметры

Диапазон	Ku-Band(10.7 - 12.75GHz)
Минимум EIRP	49 дБ
Диапазон Азимута	680°
Диапазон Высоты	10° - 80°
Скорость Слежения	60°/сек
Скорость Поворота	60°/сек
Стабильность	0.1°
LNB	круговая / двойной

### Блок Управления Антенны (ACU)

Размеры	178мм x 54мм x 217мм
Вес	1.2 кг
Дисплей	две строки, 20 символов
Кнопки управления	5 встроенных кнопок
Внешние Порты	RS-232C, 19200bps 8, N, 1, EIA
Питание	DC 10.8 - 15.6V (40Вт, Max 60Вт)
GPS	(NMEA 0183 GPS)
Удаленное управление	доступно



Navcom оптовые продажи  
 125445 Москва, ул. Смольная 63Б, офис 18  
 тел.: +7(495) 780-31-01, 981-27-90, 984-22-96  
[www.navcom.ru](http://www.navcom.ru)  
[info@navcom.ru](mailto:info@navcom.ru)