

Установка программы PC-Planner

Электронные карты, записанные на картриджи формата C-MAP NT/NT+/MAX, которые Вы используете на судне, можно отобразить на экране компьютера. Программа Pc-Planner может использоваться для просмотра карт, масштабирования, панорамирования, ввода точек пользователя, создания маршрутов, измерения расстояния и пеленга между двумя точками. Фактически, каждая функция планирования карт-плоттера может быть реализована на Вашем компьютере.

Для работы с программой Pc-Planner необходимо подключить USB считыватель картриджей к ПК. Существуют три вида считывателей: MultiMedia (MM) для чтения картриджей C-Card, SD-Card и FP-Card (при наличии дополнительного переходника), C-Card Reader и FP-Card Reader. Эти считыватели обеспечивают отображение картографической информации, записанной на картридж, на ПК и запись пользовательских отметок на картридж пользователя. Существуют два типа носителей для записи пользовательской информации USER C-CARD и USER FP-CARD с объемом памяти 2 Мб и 4 Мб. На 1 Мб памяти можно записать около 52 000 маршрутов или 26 000 пользовательских отметок.

А. ТЕХНИЧЕСКИЕ ХАРАКТЕРИСТИКИ ПРОДУКТА

1. Программные требования

- Windows 95/98, ME, 2000, XP
- 32МВ ОЗУ
- 40МВ свободного пространства на жестком диске
- Разрешение экрана: 800x600 и выше
- Количество цветов: 65536 (максимальное количество цветов, 16 битовое представление)
- Свободный USB порт.
- Компакт диск с записью программного обеспечения

- Один из следующих USB считывателей:

- Считыватель совместимый с типом носителя FP-cards, предназначенных только для карт плоттеров Furuno Navnet1.



USBFP reader

- Новый тип считывателя. Совместим со следующими видами носителей - C-cards в формате NT+ и MAX и SD-cards в формате MAX.

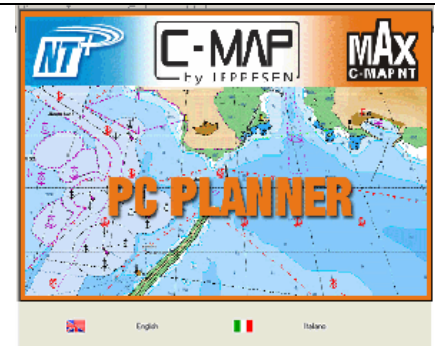


USBMM reader

В. УСТАНОВКА ПРОГРАММНОГО ОБЕСПЕЧЕНИЯ PC-PLANNER И ДРАЙВЕРОВ

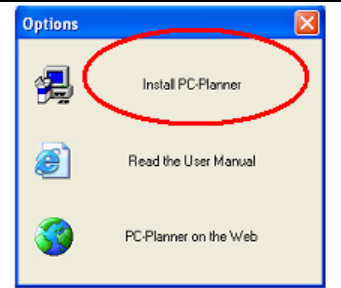
ВНИМАНИЕ: Не подключайте Ваш USB считыватель до того, как появится соответствующая инструкция на экране.

1. После установки CD-ROM PC-Planner в дисковод Вашего компьютера, будет запущена программа PCPNTAutoRun, позволяющая Вам выбрать язык инсталляции - английский или итальянский. Сама программа Pc-Planner поставляется только на английском языке.



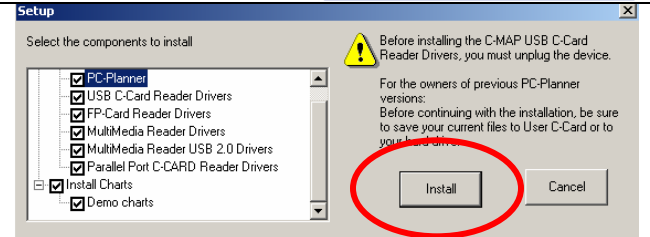
2. После выбора языка установки появится следующее диалоговое окно

Для начала процесса установки выберите команду “Install PC-Planner”



3. В следующем диалоговом окне выберите компоненты для инсталляции:

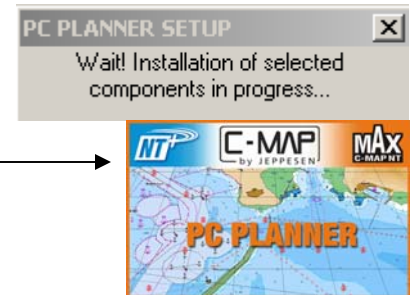
Нажмите “Install”



4. Появится следующее диалоговое окно

Дождитесь появления диалогового окна установки ПО PC-Planner

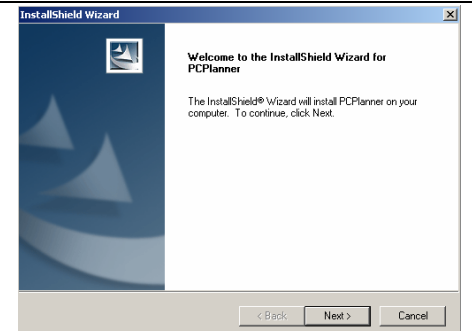
ВНИМАНИЕ: Ничего не нажимайте до тех пор пока не появится оба этих окна



5. Теперь Вы можете начать установку ПО PC-Planner .

Следуйте инструкциям.

- a) В окне “Welcome to install Shield Wizard for PCPlanner” нажмите → “Next”
- b) В окне “License Agreement” → нажмите “Yes”

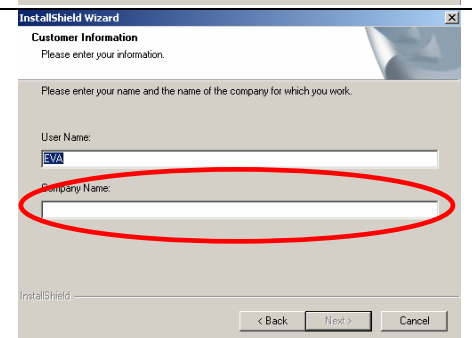


6. Введите Ваше имя или название компании и нажмите “Next”

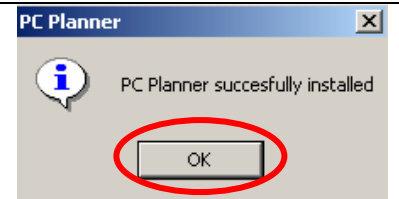
Следуйте инструкциям (не меняйте базовые установки)

- В следующих диалоговых окнах выберите:
- a) “Choose destination Location” click on → “Next”
- b) “Select Program Folder” click on → “Next”

Подождите окончания процесса установки, отражаемого в окне “Setup Status”.



7. После появления данного окна нажмите “OK”



8. Теперь будут установлены все выбранные в начале процесса установки компоненты (смотри раздел 3).

Следуйте инструкциям.

В следующих диалоговых окнах выберите:

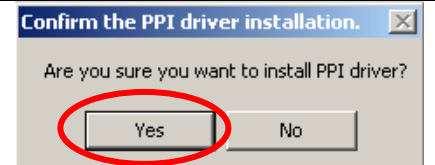
- a) “Welcome to the USB C-Card Reader Drivers Setup Wizard” click on → “Next”
- b) “Ready to install” click on → “Install”
- c) “Driver successfully installed” click on → “OK”

Данную процедуру необходимо будет выполнить четыре раза, для каждого из ранее выбранных компонентов (USB C-Card и USB Multimedia и Multimedia USB 2.0).



9. После появления данного окна нажмите “YES”

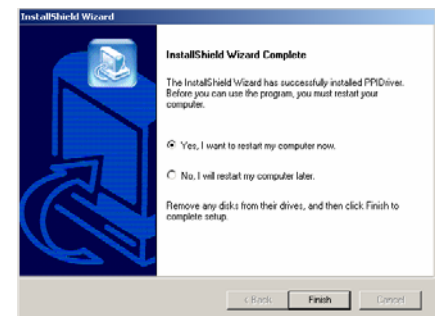
В следующем окне выберите “Finish” для окончания установки всех компонентов программы.



10. Когда появится данное диалоговое окно, нажмите кнопку "Finish" («Закончить»), ваш компьютер будет автоматически перезагружен.

Если вы хотите перезагрузить ваш компьютер позже, выберите опцию "No I will restart the computer later" («Перезагрузить компьютер позже») и нажмите кнопку "Finish" («Закончить»).

В любом случае установка программы PC Planner будет завершена полностью только после перезагрузки вашего компьютера.



11. После завершения процесса установки иконка Pc-Planner появится на рабочем столе Вашего ПК.

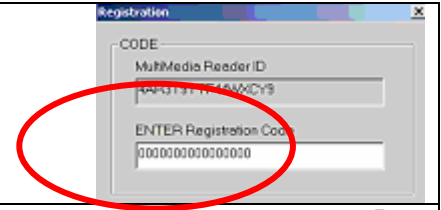


C. НАЧАЛО РАБОТЫ

1 Подключите считыватель USB к ПК до запуска программы PC-Planner

ВНИМАНИЕ: Если при подключении устройства появится окно поиска новых устройств, обратитесь к руководству пользователя по Windows.

- 2 При первом запуске программы Pc-Planner необходимо ввести код регистрации
Код регистрации находится на обратной стороне USB считывателя (16 значный код, при вводе кода нажмите caps).



ПРИМЕЧАНИЕ: Если Вы переустанавливали ПО PC-Planner на новую версию, новый регистрационный код Вы можете получить в ближайшем офисе Jeppesen или на сайте Pc-Planner <http://pcplanner.c-map.it>. (смотри раздел 'F')

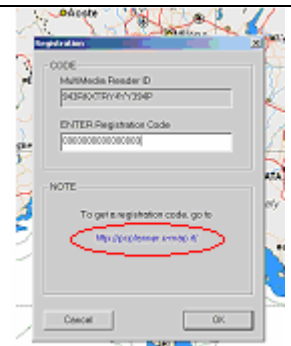
D. ЗАГРУЗКА НОВОЙ ВЕРСИИ ПО PC-PLANNER

ПРИМЕЧАНИЕ: В процессе перезагрузки ПО предыдущая версия будет удалена с Вашего ПК. В соответствующем диалоговом окне нажмите ОК для загрузки новой версии.

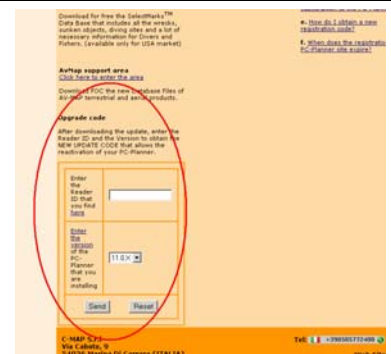
1. Для корректуры ПО Pc-Planner зайдите на сайт: <http://pcplanner.c-map.it>
2. Введите User Name + Password (*) и нажмите ОК
(*) Если у Вас нет user name и password, пожалуйста, зарегистрируйтесь.
3. После регистрации кликните на **"Back to the main page"** и выберите **"download file"** в разделе "PC-Planner: Upgrade, manuals, drivers", затем нажмите на **"PC-Planner" Setup** и вставьте имя пользователя и пароль, полученный по электронной почте и затем нажмите **"OK"**
4. Загрузите файл **"PC-Planner"** Setup и сохраните его на жестком диске Вашего ПК.
5. Распакуйте файл '.zip'
6. Загрузите файл 'setup'.exe
7. Следуйте инструкциям, указанным в предыдущей главе "С" (УСТАНОВКА)

E. КАК ПОЛУЧИТЬ НОВЫЙ РЕГИСТРАЦИОННЫЙ КОД

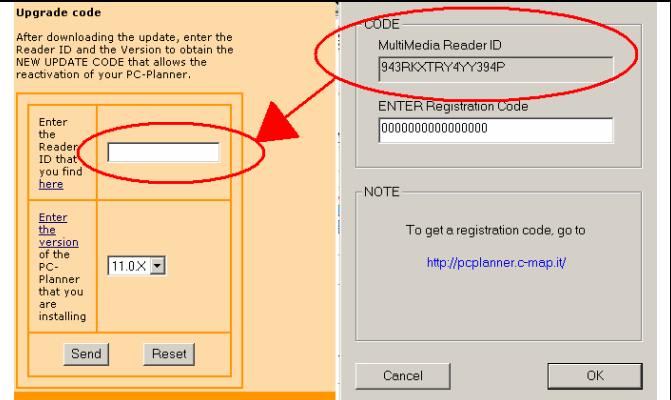
1. При первом запуске программы Pc-Planner после проведения корректуры ПО Pc-Planner потребуется ввести новый код регистрации.



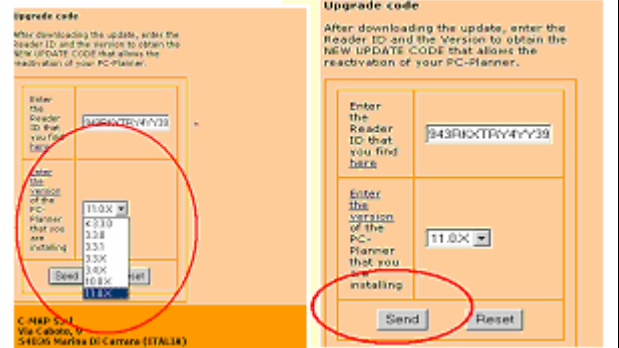
2. Для получения нового кода регистрации зайдите на сайт <http://pcplanner.c-map.it> в раздел 'Upgrade code'



3. Скопируйте 'MultiMedia Reader ID' указанный в верхней графе стартового окна программы Pc-Planner.



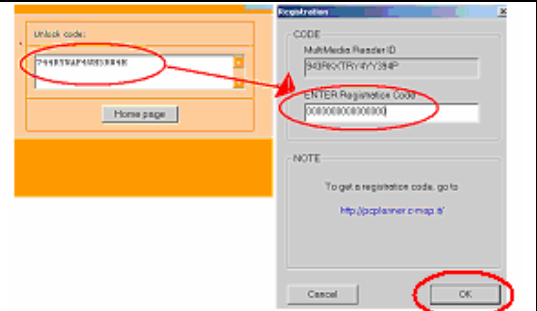
4. Выберите номер новой версии (на которую была откорректирована) ПО Pc-Planner



5. Выберите кнопку 'Send' ... для получения нового кода регистрации



6. Введите новый регистрационный код в строку 'ENTER Registration code' при запуске Pc-Planner... Нажмите ОК... для начала работы с Pc-Planner



F. УСТРАНЕНИЕ НЕИСПРАВНОСТЕЙ

1.1 Общие вопросы

Q: С какой версией Windows совместим PC-Planner?

A: PC-Planner совместим со всеми версиями Windows за исключением Windows NT. Windows NT не поддерживает устройства USB и поэтому не работает с PC-Planner.

Q: Как и Зачем я должен зарегистрировать свой PC-Planner?

A: Если Вы являетесь зарегистрированным пользователем, Вы получаете всю информации о новых версиях ПО и драйверов PC-Planner. Вы также имеете доступ к дополнительной базе данных, в которую входят места крушения, зоны ограниченного мореплавания, рифы и другая важная информация. Вы можете зарегистрироваться на сайте <http://pcplanner.c-map.it>.

1.2 Установка

Q: Когда я вставил диск в ПК, ничего не произошло? Что я должен делать?

A: Иногда Windows не определяет файлы автозагрузки, в этом случае Вам нужно запустить файл вручную через «Мой компьютер».

Q: В процессе установки программы на Windows XP, появляется предупреждение о том что ПО не прошло Microsoft Windows Logo Testing, и мне предлагается “Stop Installation” или “Continue Anyway”. Что я должен выбрать?

A: Выберите “Continue Anyway”. Данное сообщение ошибка Windows и появляется в случае установки драйверов без цифровой подписи. Программа PC-Planner будет успешно установлена. Это сообщение не будет появляться при установке драйверов на Multimedia Reader.

Q: После завершения процесса установки программа запросила код регистрации. Где его найти?

A: Регистрационный код находится с обратной стороны считывателя. В случае если Вы установили новую версию ПО, Вам следует обратиться к разделу E в руководстве пользователя для получения подробной информации по этому вопросу.

1.3 Часто возникающие неполадки

Q: Почему при вводе кода регистрации, который указан на приборе, появляется сообщение 'Registration Code not Valid'?

A: Подобное сообщение может появиться в случае установки обновленной версии ПО. Каждая версия PC-Planner требует отдельного кода регистрации. Читайте раздел E руководства пользователя, в котором описана процедура получения нового кода регистрации.

Q: Когда я загружаю программу она входит в демонстрационный режим. Что такое демонстрационный режим и почему это происходит?

A: Демонстрационный режим позволяет Вам ознакомиться с функциями PC-Planner без подключения считывателя к ПК. Если программа входит в демо режим при подключенном считывателе, это значит, что драйвера не синхронизировались с драйверами ПК, Вам необходимо прочитать раздел driver troubleshooting на Веб-сайте.

ПОДДЕРЖКА ПРОГРАММЫ PC-PLANNER

Для получения технической и информационной поддержки от Jeppesen, Вам необходимо зарегистрироваться на сайте: <http://pcplanner.c-map.it>

После регистрации Вы получите доступ ко всем ресурсам через электронную почту посредством имени пользователя и пароля.

Если у Вас возникнут вопросы, Вы можете их отправить на электронный адрес pcplanner@c-map.com

Благодарим Вас за выбор Pc-Planner.....Удачного планирования!