

NAVCOM™

ЭЛЕКТРОННЫЕ КАРТОГРАФИЧЕСКИЕ
НАВИГАЦИОННЫЕ СИСТЕМЫ (ЭКНС)

NAVCOM VOYAGER



ОТ ОТЕЧЕСТВЕННОГО ПРОИЗВОДИТЕЛЯ РАДИОНАВИГАЦИОННОГО ОБОРУДОВАНИЯ





КАЧЕСТВО
ПРОВЕРЕННОЕ
ВРЕМЕНЕМ



20+
ЛЕТ РАБОТЫ НА
РОССИЙСКОМ
РЫНКЕ



ГИБКАЯ
ЦЕНОВАЯ
ПОЛИТИКА



ОПЕРАЦИОННАЯ
СИСТЕМА
ЛИНУКС

NAVCOM™



ВЫСОКИЙ УРОВЕНЬ
КИБЕРЗАЩИТЫ
ДАННЫХ



РОССИЙСКОЕ
ПРОГРАММНОЕ
ОБЕСПЕЧЕНИЕ



СООТВЕТСТВУЕТ
ТРЕБОВАНИЯМ
РКО/РМРС



ГОСУДАРСТВЕННЫЕ
ЭЛЕКТРОННЫЕ
КАРТЫ S57/63

NAVCOM™



Электронная картографическая система ЭКС NavCom Voyager PC-10

- ▶ Планшет в защищённом исполнении
- ▶ Мощный процессор нового поколения Intel Core i5 (2,5 ГГц)
- ▶ Сенсорный 10-дюймовый экран с антибликовым покрытием и разрешением 1920 x 1200
- ▶ Возможность «горячей» замены съёмной аккумуляторной батареи без выключения планшета
- ▶ Степень защиты корпуса IP44



Зарегистрировано в российском
реестре программного
обеспечения № 12706 от 28.01.22

Произведено ООО НПП «НавМарин»



NAVCOM™



Электронная картографическая система ЭКС NavCom Voyager PC-13

- ▶ Ультразащищённый планшет, предназначенный для эксплуатации в тяжёлых условиях
- ▶ Мощный процессор нового поколения Intel Core i5 (2,5 ГГц)
- ▶ Сенсорный 13-дюймовый экран с антибликовым покрытием
- ▶ Степень защиты корпуса IP44
- ▶ Корпус из магниевого сплава с прорезиненными краями



Зарегистрировано
в российском реестре
программного обеспечения
№ 12706 от 28.01.22



Свидетельство об одобрении
типа изделия РКО
№ 09-11.1-8.13-0784 от 04.06.21

Произведено ООО НПП «НавМарин»



NAVCOM™



Электронная картографическая система ЭКС NavCom Voyager MB-15G

- Процессор нового поколения Intel Core i5
- Яркий 15-дюймовый экран с высоким качеством изображения
- Степень защиты корпуса IP44
- Алюминиевый корпус с защитной антикоррозийной обработкой
- Встроенный датчик освещения
- Сенсорный экран (опционально)



Зарегистрировано
в российском реестре
программного обеспечения
№ 12706 от 28.01.22



Свидетельство об одобрении
типа изделия РКО
№ 09-11.1-8.13-0783 от 04.06.21

Произведено ООО НПП «НавМарин»



NAVCOM™



Система отображения электронных навигационных карт и информации
СОЭНКИ NavCom Voyager MB-19M

- Процессор нового поколения Intel Core i7
- Высококачественный 19-дюймовый экран с высоким разрешением
- Степень защиты корпуса IP44
- Алюминиевый корпус с защитной антикоррозийной обработкой
- Ручка регулировки яркости на лицевой панели моноблока
- Сенсорный экран (опционально)



Зарегистрировано
в российском реестре
программного обеспечения
№ 22925 от 14.06.24



Свидетельство об одобрении
типа изделия РКО
№ 09-11.1-8.13-0782 от 04.06.21

Произведено ООО НПП «НавМарин»



NAVCOM™



Электронно-картографическая
навигационно-информационная система
ЭКНИС NavCom Voyager MB-24M

- Процессор нового поколения Intel Core i7
- Широкоформатный 24-дюймовый экран с разрешением 1920 x 1200
- Степень защиты корпуса IP65
- Алюминиевый корпус с защитной антикоррозийной обработкой
- Кнопки регулировки яркости на лицевой панели моноблока
- Сенсорный экран (опционально)



Зарегистрировано
в российском реестре
программного обеспечения
№ 22945 от 28.06.24



Проходит испытания
для одобрения типа изделия
по программе РМРС

Произведено ООО НПП «НавМарин»



Поддержка государственных ЭНК

внутренних водных путей Российской Федерации, поставляемых отраслевым картографическим центром РОСМОРРЕЧФЛОТА

Поддержка государственных ЭНК

морской зоны юрисдикции Российской Федерации, поставляемых официальными распространителями ФКУ «280 ЦКП ВМФ»

Автоматическая корректура ЭНК

и возможность автоматического получения корректуры из отраслевого картографического центра РОСМОРРЕЧФЛОТА

Построение маршрута

и проверка его навигационной безопасности

Временная диаграмма рейса

с учётом норм ожидания и норм обработки, в том числе, шлюзования

Автоматическое корректура

расписания рейса



Пользовательская настройка отображения ЭНК
с возможностью формирования
нескольких вариантов

Внемасштабный индикатор
положения судна на маршруте

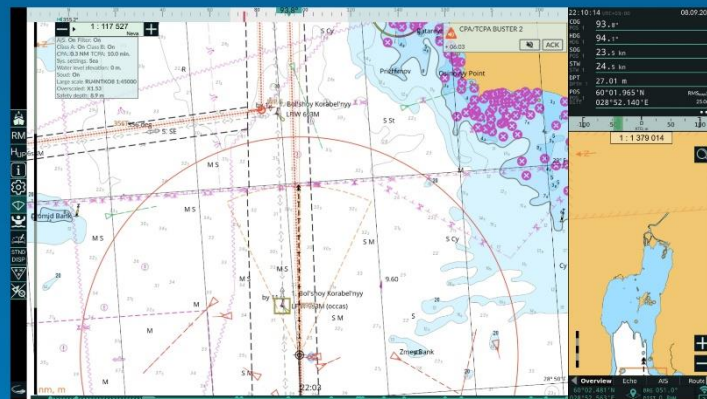
Предупреждения о навигационных опасностях
и районах с особыми условиями плавания

Многфункциональное окно
с обзорной картой, "линзой", формуляром
АИС-целей, эхограммой и т.д.

Внемасштабный индикатор
навигационных опасностей в заданной области
мониторинга: сектор, прямоугольник, кардиоида

Предупреждения
о предстоящем повороте

Обзорная карта
внутренних водных путей Российской Федерации



Работа в системе связи ЦССБ

с возможностью приёма и отображения информации о бедствии

Аварийная сигнализация

при поступлении сигнала о бедствии

Отображение информации о бедствии

на электронной навигационной карте

Возможность подключения к УКВ радиостанциям

работающим в системе связи ЦССБ

Мониторинг судовой обстановки

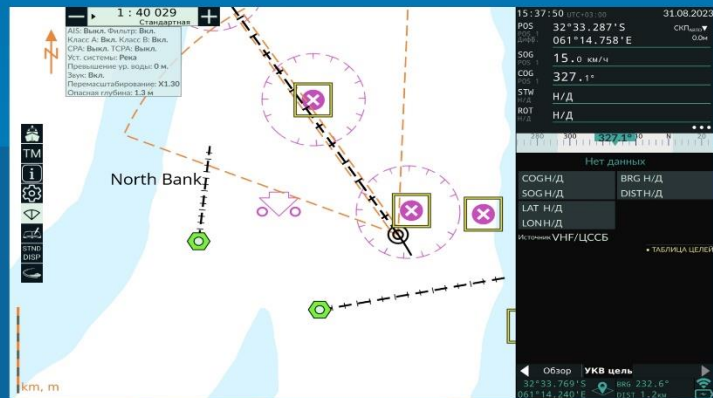
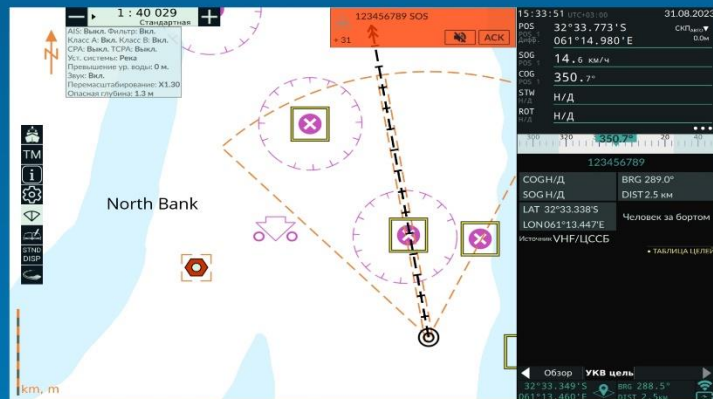
посредством получения данных из системы ЦССБ

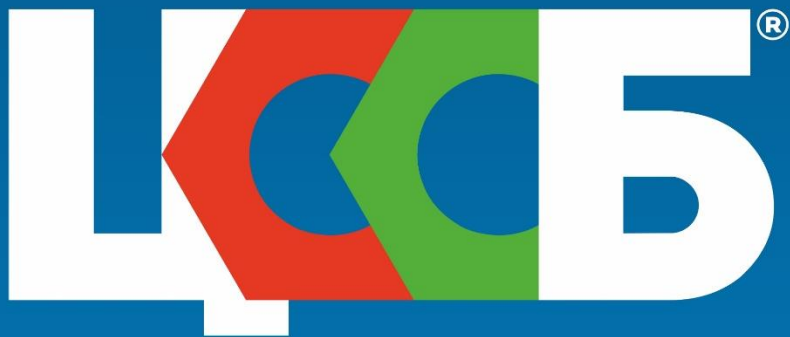
Отображение на электронной навигационной карте

информации о других судах, находящихся в зоне действия судовой УКВ радиостанции

Учет колебаний уровня воды

по данным автоматических уровенных постов





ИНФОРМАЦИЯ О СУДНЕ
ТЕРПЯЩЕМ БЕДСТВИИ

КОординАТЫ СУДНА
ТЕРПЯЩЕГО БЕДСТВИИ

ТИП БЕДСТВИЯ: ПОЖАР
СТОЛКНОВЕНИЕ И Т.Д.

ЗАПРОС И ПЕРЕДАЧА
КОординАТ СУДНА

МОНИТОРИНГ СУДОВ
ВСЕХ ТИПОВ НА ВВП РФ

ПУТЕВАЯ ИНФОРМАЦИЯ

МЕТЕОРОЛОГИЧЕСКАЯ
ИНФОРМАЦИЯ

ПЕРЕДАЧА КОРРЕКТУРЫ
ЭЛЕКТРОННЫХ КАРТ

ЦИФРОВАЯ СИСТЕМА СВЯЗИ ПРИ БЕДСТВИИ НА ВНУТРЕННИХ ВОДНЫХ ПУТЯХ



Разработано ООО НПП «НавМарин»



БЕРЕГОВОЙ СЕГМЕНТ



СУДОВОЙ СЕГМЕНТ



СТРУКТУРА СИСТЕМЫ ЦССБ



Разработано ООО НПП «НавМарин»



ФУНКЦИИ СИСТЕМЫ ЦССБ

КОНТРОЛЬ АВАРИЙНОЙ ОБСТАНОВКИ
И МОНИТОРИНГ СУДОВ



СПАСАТЕЛЬНО
КООРДИНАЦИОННЫЙ
ЦЕНТР

СЕРВЕР
ИРПС

БЕДСТВИЕ МОНИТОРИНГ

ИРПС / КООРДИНАТЫ
COG / SOG



ИРПС / КООРДИНАТЫ
ТИП БЕДСТВИЯ



Разработано ООО НПП «НавМарин»



ФУНКЦИИ СИСТЕМЫ ЦССБ

ПЕРЕДАЧА ФАЙЛОВ КОРРЕКТУРЫ
ГОСУДАРСТВЕННЫХ ЭНК

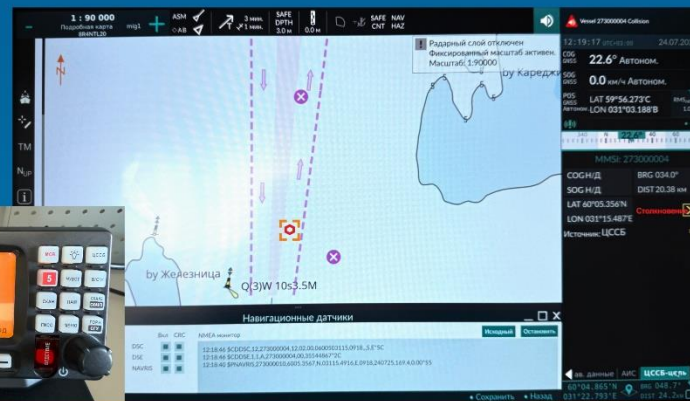
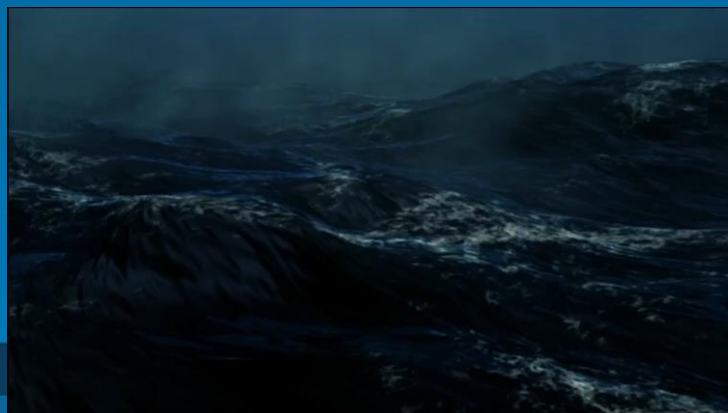


Разработано ООО НПП «НавМарин»



ИСПЫТАНИЯ СИСТЕМЫ ЦССБ

В ПОДВЕДОМСТВЕННЫХ АКВАТОРИЯХ
ФБУ Администрация «Волго-Балт»
ФБУ «Канал им. Москвы»



ВОЛГО-БАЛТ



КАНАЛ
ИМЕНИ
МОСКВЫ



Разработано ООО НПП «НавМарин»





БЛАГОДАРЮ ЗА ВНИМАНИЕ

Общество с ограниченной ответственностью
Научно-производственное предприятие
«НавМарин»

125599, Москва, 78 км МКАД, 14/1
+7 (495) 445-22-26
info@navmarine.ru
www.navmarine.ru